

TAZMİNAT TALEBİ NASIL YAPILIR?

TK GO'DA KAYITLI OLMAYAN MÜŞTERİLER İÇİN

1



ONLINE İŞLEMLER

ÜRÜN ve HİZMETLER

NETWORK

HAKKIMIZDA

Q

GİRİŞ YAP

TR

EN



Nasıl Yardımcı Olabiliriz?

Sizin İçin Buradayız

Talebinizi en iyi çözüme ulaştırmak üzere değerlendireceğiz.

BİZE YAZIN



Bizi Arayın

+90 850 333 0 777

7/24 hizmetinizdeyiz.

ONLINE İŞLEMLER

Kargo Takibi

Tarife

Terminal Ücretleri

ÜRÜN VE HİZMETLER

TK LIVE

TK FRESH

TK VALUABLE

TK PHARMA

HAKKIMIZDA

Turkish Cargo Hakkında

Haberler

Duyunular

Basın Odası

SOSYAL MEDYA



www.turkishcargo.com.tr adresine girip sayfayı aşağı kaydırınız ve 'Bize Yazın' butonuna tıklayınız.

•IATA üyesi olmayan acente ve müşteriler bu butonu kullanacaklardır.
IATA üyesi acenteler/müşteriler kaydolmak istiyorsa, Kayıtlı Müşteriler bölümünden detaylı bilgi alabilirler.

TAZMİNAT TALEBİ NASIL YAPILIR?

TK GO'DA KAYITLI OLMAYAN MÜŞTERİLER İÇİN

2

Yeni Bildirim

Geri bildirimlerinizi nasıl ele alırsınız? | Bildirim Takibi için tıklayınız

Yeni Bildirim

Konu Seçiniz...



Müşteri Talebi

Öneri

Şikayet

Tazminat

Değerlendirme Sonucuna İtiraz

Geç Sevkedilen Kargo Tazminat Başvurusu

Hasarlı Kargo Tazminat Başvurusu

Kayıp Kargo Tazminat Başvurusu

Oluşan Diğer Ceza ve Masraflar için Tazminat Başvurusu

Pre-Claim Talebi

* Adınız Soyadınız

* e-Posta Adresiniz

* Açıklamanızı Girin

Müşteri Arayüzü Eklentiler Açıklaması

Eklentiler

+ Dosya Ekle

Kaydet

'Tazminat' seçeneği altındaki altı alt kategoriden birini seçiniz.

TAZMİNAT TALEBİ NASIL YAPILIR?

TK GO'DA KAYITLI OLMAYAN MÜŞTERİLER İÇİN

3

Yeni Bildirim

Geri bildirimlerinizi nasıl ele alırsınız? | Bildirim Takibi için tıklayınız

Yeni Bildirim

Konu Seçiniz...

Müşteri Talebi

Öneri

Şikayet

Tazminat

Değerlendirme Sonucuna İtiraz

Geç Sevkedilen Kargo Tazminat Başvurusu

Hasarlı Kargo Tazminat Başvurusu

Kayıp Kargo Tazminat Başvurusu ✓

Oluşan Diğer Ceza ve Masraflar için Tazminat Başvurusu

Pre-Claim Talebi

Aksaklık Bildirimi

Charter

Adınız Soyadınız

e-Posta Adresiniz

Başvuru Formu

MAWB Kopyası

HAWB Kopyası

Ticari Fatura

Örneğin 'Kayıp Kargo Tazminat Başvurusu' seçeneğini seçtiğinizde, seçilmiş olan alt kategoriye ait tazminat başvurusu için gerekli belge listesi ve bilgiler ekranın sağ tarafında görünecektir.

TAZMİNAT TALEBİ NASIL YAPILIR?

TK GO'DA KAYITLI OLMAYAN MÜŞTERİLER İÇİN

4

+ Dosya Ekle

+ Dosya Ekle

+ Dosya Ekle

AWB No (235-XXXXXXXX) formatında eklenmelidir. Kaydetmeden önce lütfen Arama ikonuna basınız.

Gerekli belgeler yüklenip istenilen bilgiler girildikten sonra **'Kaydet'** butonuna tıklayınız.
(AWB No'yu girdikten sonra 'Arama ikonu'na basmayı unutmayınız.)

TAZMİNAT TALEBİ NASIL YAPILIR?

TK GO'DA KAYITLI OLMAYAN MÜŞTERİLER İÇİN

5



Yeni Bildirim

Geri bildirimlerinizi nasıl ele alırsız? | Bildirim Takibi için tıklayınız

Bildirim Girişi

Bildiriminiz kayıt altına alınmıştır. E-posta adresinize gönderilen erişim bilgileri ile bildirimizi takip edebilirsiniz.

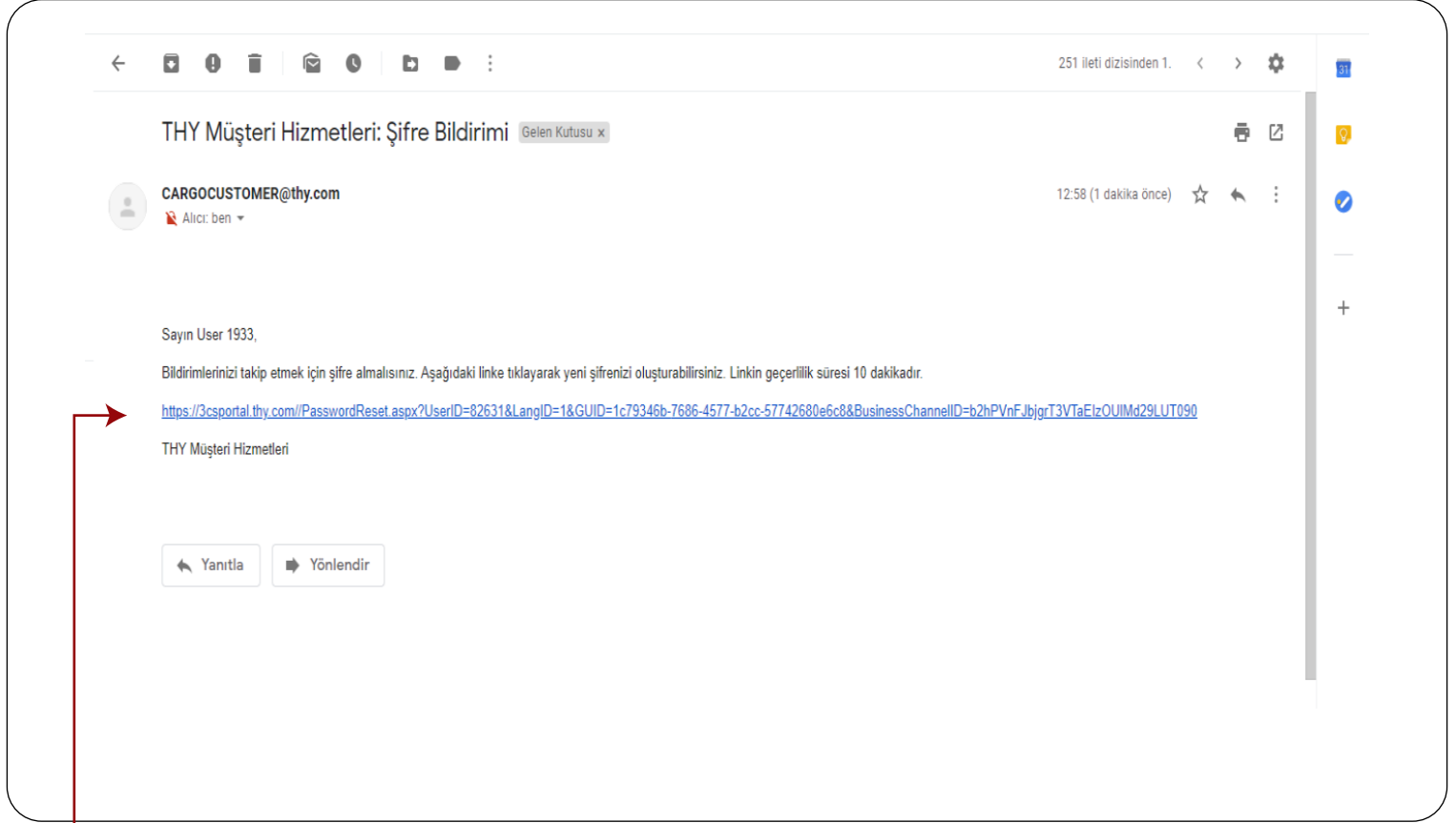
Bu aşamada tarafınıza bildirimizin kayıt altına alındığını belirten ve bildirimi takip edebilmeniz için gerekli bilgileri içeren bilgilendirici bir e-posta gönderilecektir. Eğer başvuruda kullandığınız e-posta adresiyle daha önce de başvuru yapılmışsa, talimatları izlemeye 8. adımdan devam ediniz.

Eğer başvuruda kullandığınız e-posta adresiyle daha önce başka bir başvuru yapılmamışsa, tarafınıza gönderilen bilgilendirici e-posta haricinde 'Şifre Bildirimi' konulu aşağıdaki e-postayı da alacaksınız.

TAZMİNAT TALEBİ NASIL YAPILIR?

TK GO'DA KAYITLI OLMAYAN MÜŞTERİLER İÇİN

6

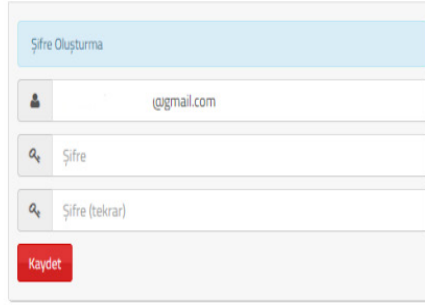


Şifre bildirimine ilişkin tarafınıza gönderilen e-postadaki bu linke tıklayınız.

TAZMİNAT TALEBİ NASIL YAPILIR?

TK GO'DA KAYITLI OLMAYAN MÜŞTERİLER İÇİN

7



Şifre Oluşturma

@gmail.com

Şifre

Şifre (tekrar)

Kaydet

E-posta adresinizi girip şifrenizi oluşturduktan sonra '**Kaydet**' butonuna tıklayınız. Üyeliğiniz oluşturulmuştur.

TAZMİNAT TALEBİ NASIL YAPILIR?

TK GO'DA KAYITLI OLMAYAN MÜŞTERİLER İÇİN

8

Bize Yazın | Turkish Cargo Kurum: X

turkishcargo.com.tr/tr/bize-yazin

TURKISH CARGO

ONLINE İŞLEMLER ÜRÜN ve HİZMETLER NETWORK HAKKIMIZDA

GİRİŞ YAP TR EN

Geri bildirimlerinizi nasıl ele alırsız? | Bildirim Takibi için tıklayınız

Yeni Bildirim

Yeni Bildirim

Konu Seçiniz... Q

Müşteri Talebi

Öneri

Şikayet

Tazminat

Aksaklık Bildirimi

Charter

Genel Talep

Teşekkür

Adınız Soyadınız

e-Posta Adresiniz

Açıklamanızı Girin

Müşteri Arayüzü Eklenmiş Açıklaması

Eklenmiş Açıklamalar

Dönüş Ekle

Kaydet

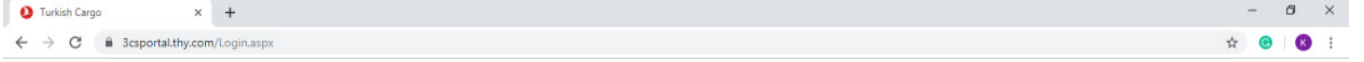
Üyeliliğiniz oluşturulduktan sonra bildirimlerinizin takibi için www.turkishcargo.com.tr'de 'Bize Yazın' butonuna tıkladıktan sonra açılan sayfanın sağ üst köşesindeki bu linke tıklayınız.

Ayrıca doğrudan <https://3cportal.thy.com> adresinden de bildirimlerinizi takip edebilirsiniz.

TAZMİNAT TALEBİ NASIL YAPILIR?

TK GO'DA KAYITLI OLMAYAN MÜŞTERİLER İÇİN

9



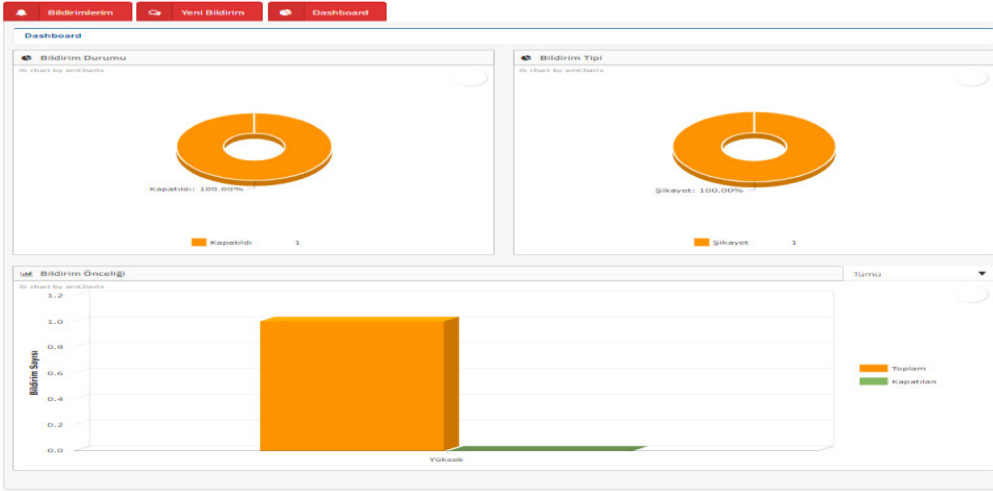
Açılan sayfada e-postanız ve şifrenizle giriş yaparak bildirimlerinizi takip edebilirsiniz. Şifrenizi unutursanız, sağ altta bulunan 'Şifre Al'ı tıklayınız ve açılan ekrana e-posta adresinizi girip 'Gönder' butonuna tıklayınız. E-posta adresinize gönderilecek olan iletideki linke tıklayarak yeni şifrenizi oluşturabilirsiniz.

TAZMİNAT TALEBİ NASIL YAPILIR?

TK GO'DA KAYITLI OLMAYAN MÜŞTERİLER İÇİN

10

Bildirim No	Açıklama	Bildirim Tarihi	Durum	Çözüm Tarihi	Çözüm Açıklaması
248805	Açıklama	24.12.2019	13:08 24.12.2019 Kapatıldı		



Giriş yaptığınızda karşınıza çıkan ekranda 'Bildirimlerim' sekmesinin altında yukarıda gösterilen **'bildirim durumu, çözüm tarihi ve çözüm açıklaması'** gibi bilgileri görebilirsiniz.

'Yeni Bildirim' sekmesine tıklayarak yeni bildirim taleplerinizi oluşturabilirsiniz.

'Dashboard' sekmesinin altında ise bildirimlerinize ilişkin yukarıdaki bilgi grafiklerini görebilirsiniz.

TAZMİNAT TALEBİ NASIL YAPILIR?

3CSPORTAL'DE KAYITLI MÜŞTERİLER İÇİN

1A

Bize Yazın | Turkish Cargo Kurum: X +

turkishcargo.com.tr/tr/bize-yazin

ONLINE İŞLEMLER ÜRÜN ve HİZMETLER NETWORK HAKKIMIZDA

GİRİŞ YAP TR EN

Geri bildirimlerinizi nasıl ele alırsız? | Bildirim Takibi için tıklayınız

Yeni Bildirim

Yeni Bildirim

Konu Seçiniz...

Müşteri Talebi

Öneri

Şikayet

Tazminat

Aksaklık Bildirimi

Charter

Genel Talep

Teşekkür

Adınız Soyadınız

e-Posta Adresiniz

Açıklamanızı Girin

Müşteri Arayüzü Eklentiler Açıklaması

Eklentiler

Dosya Ekle

Kaydet

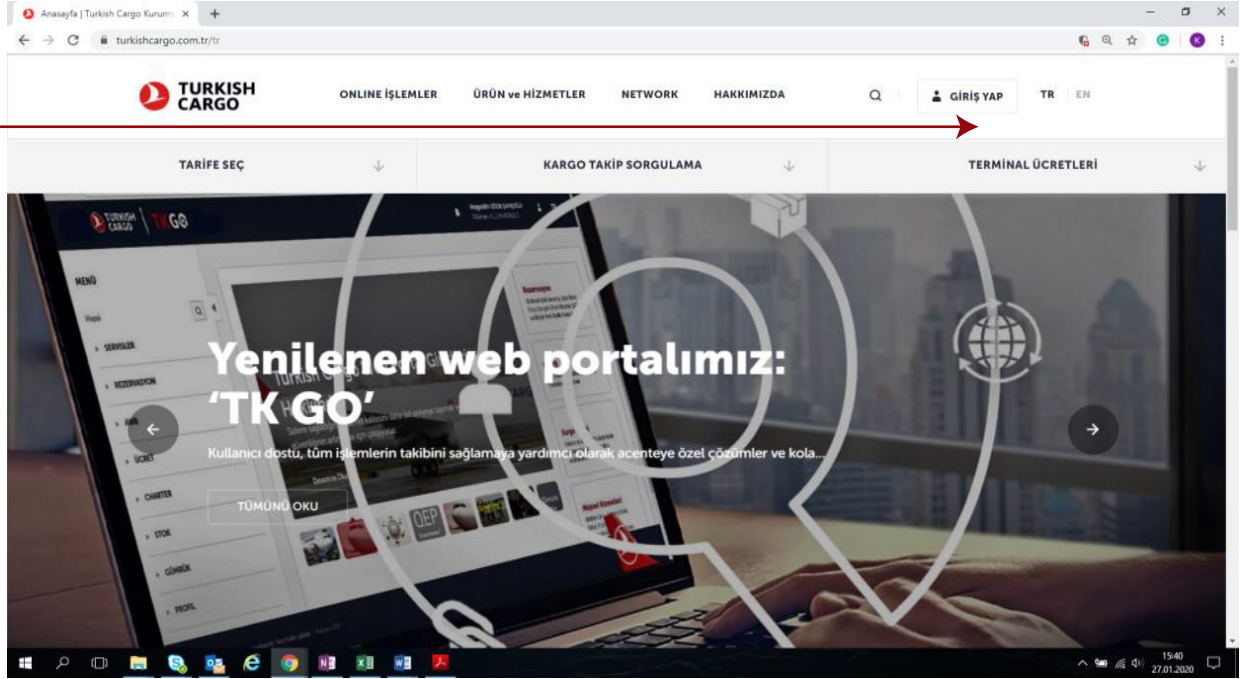
Yeni bildirim oluşturmak veya mevcut bildirimlerinizin takibi için www.turkishcargo.com.tr'de 'Bize Yazın' butonuna tıkladıktan sonra açılan sayfanın sağ üst köşesindeki bu linke tıklayınız.

Ayrıca doğrudan <https://3cportal.thy.com> adresinden de 3CSPORTAL'e erişebilirsiniz.

TAZMİNAT TALEBİ NASIL YAPILIR?

3CSPORTAL'DE KAYITLI MÜŞTERİLER İÇİN

1B



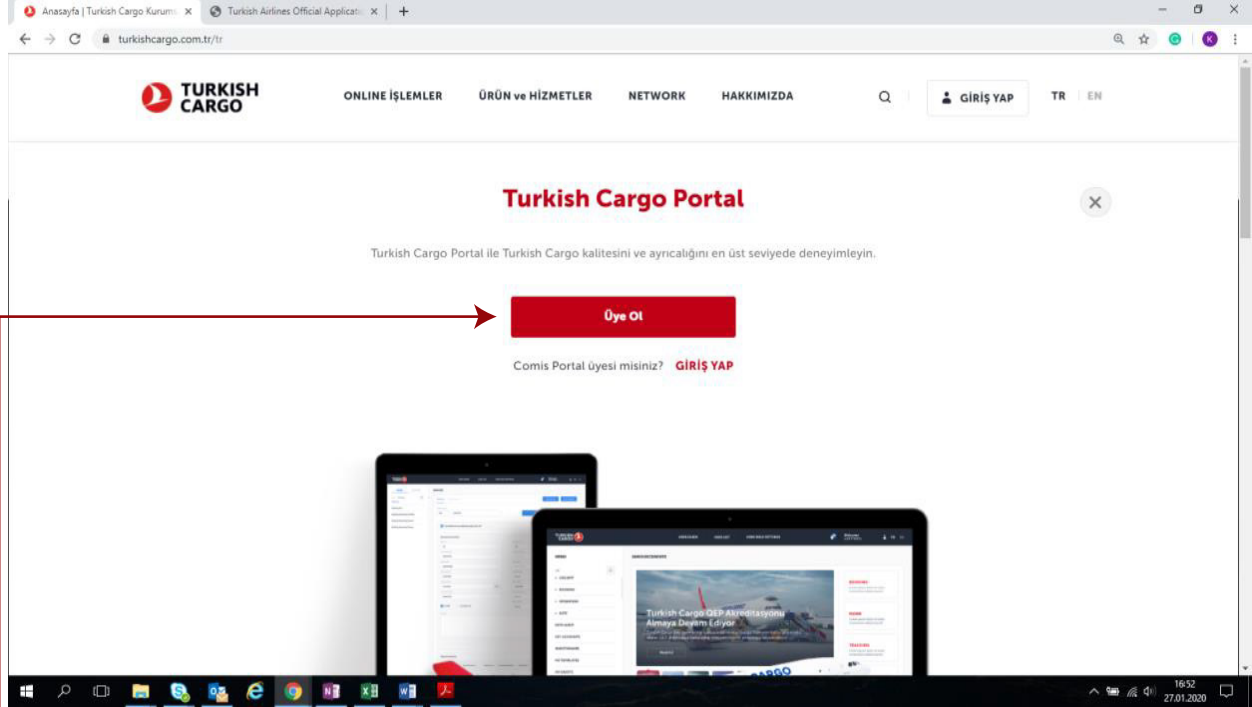
Yalnızca IATA üyesi olan acenteler TK GO kullanıcısı olabilirler.
TK GO'ya üye olmak için linke tıklayınız
<https://www.turkishcargo.com.tr/tr/uye-ol>.

TK GO'ya doğrudan ulaşmak içinse bu linke tıklayınız
<https://tkgo.thy.com>

TAZMİNAT TALEBİ NASIL YAPILIR?

3CSPORTAL'DE KAYITLI MÜŞTERİLER İÇİN

2



www.turkishcargo.com.tr
adresine girip sağ üstte bulunan
'Giriş Yap' butonuna tıklayınız.

Açılan sayfada tekrar 'Giriş Yap' butonuna tıklayınız.

TAZMİNAT TALEBİ NASIL YAPILIR?

3CSPORTAL'DE KAYITLI MÜŞTERİLER İÇİN

3

Güvenli | <https://dcc.thy.com/oamssso-bin/login.pl?bmctx=E8C438AFCD3019B51E6D0D8A9777FAF024EE2936F6782950F0ACAF8E12FFB5B8&contextType=external&u...>

TURKISH AIRLINES | WIDEN YOUR WORLD

Türk Hava Yolları Uygulama Erişim Sayfası

Kullanıcı Adı

Şifre

Giriş

[Şifremi Unuttum](#)

** Yetkisiz erişim yasaktır. Sadece yetkili kişiler erişebilir ve erişim denemeleri kayıt edilmektedir. Bu sistem TÜRK HAVA YOLLARI'na aittir. Yetkili bir kullanıcı değilseniz HEMEN bağlantınızı kesiniz.

Yetkisiz Erişim Bilgi Alanında Suçlar (TCK 525 a, b, c, d) maddelerine göre cezalandırılır.

TK GO'da kayıtlı 'Kullanıcı Adı' ve 'Şifre'nizi girerek sırasıyla "**Giriş**" ve "**Giriş Yap**" butonlarına tıklayınız.

TAZMİNAT TALEBİ NASIL YAPILIR?

3CSPORTAL'DE KAYITLI MÜŞTERİLER İÇİN

4

Homepage | Turkish Cargo Corp. X TK GO x +

← → ↻ comisportal.thy.com/#/login

TURKISH CARGO | TKGO

Kullanıcı Id

Parola

Giriş Yap

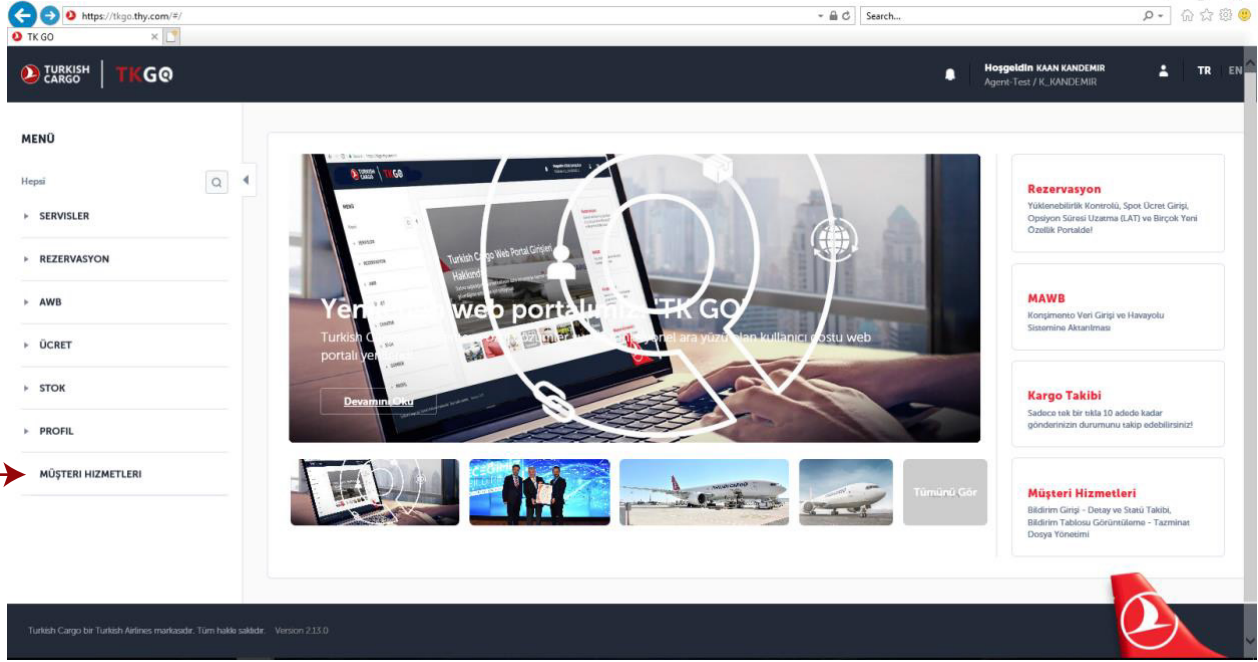
Version 2.11.0

TK GO'da kayıtlı 'Kullanıcı Adı' ve 'Şifre'nizi girerek sırasıyla **"Giriş"** ve **"Giriş Yap"** butonlarına tıklayınız.

TAZMİNAT TALEBİ NASIL YAPILIR?

3CSPORTAL'DE KAYITLI MÜŞTERİLER İÇİN

5



The screenshot shows the Turkish Cargo website interface. The browser address bar displays 'https://tkgo.thy.com/#/'. The page header includes the Turkish Cargo logo and the user's name 'Hoşgeldin KAAN KANDEMİR' with the role 'Agent: Test / K. KANDEMİR'. A navigation menu on the left lists various services: Hepsi, SERVISLER, REZERVASYON, AWB, ÜCRET, STOK, PROFİL, and MÜŞTERİ HİZMETLERİ. The 'MÜŞTERİ HİZMETLERİ' option is highlighted with a red arrow. The main content area features a large banner for the 'Yeni Web Portal' (New Web Portal) with the text 'TK GO' and 'Türk Hava Yolları'nın kullanıcı dostu web portalı'. Below the banner are several smaller images: a laptop displaying the portal, two people in business attire, and two cargo aircraft. To the right of the banner are four service cards: 'Rezervasyon' (Reservations), 'MAWB' (Master Air Waybill), 'Kargo Takibi' (Cargo Tracking), and 'Müşteri Hizmetleri' (Customer Services). The 'Müşteri Hizmetleri' card is highlighted with a red arrow. The footer of the page contains the text 'Türk Hava Yolları Türk Hava Yolları markasıdır. Tüm hakları saklıdır. Versiyon 2.15.0.' and the Turkish Cargo logo.

'Müşteri Hizmetleri' seçeneğine tıklayınız.

TAZMİNAT TALEBİ NASIL YAPILIR?

3CSPORTAL'DE KAYITLI MÜŞTERİLER İÇİN

6

Bildirimlerim (0)

Son 1 Ay

Tümü

Bildirim Ara

Excel'e Aktar

Bildirim No	Açıklama	Bildirim Tarihi	Durum	Çözüm Tarihi	Çözüm Açıklaması
Bildirim bulunmamaktadır.					

Karşınıza çıkan ekranda '**Bildirimlerim**' sekmesinin altında aşağıda gösterilen '**bildirim durumu, çözüm tarihi ve çözüm açıklaması**' gibi bilgileri görebilirsiniz. '**Yeni Bildirim**' seçeneğini tıkladığınızda ise **7. adımdaki** ekranla karşılaşacaksınız.

TAZMİNAT TALEBİ NASIL YAPILIR?

3CSPORTAL'DE KAYITLI MÜŞTERİLER İÇİN

7

Bildirim Girişi

Konu Seçiniz...

Müşteri Talebi
Öneri
Şikayet
Tazminat
Değerlendirme Sonucuna İtiraz
Geç Sevdikden Kargo Tazminat Başvurusu
Hasarlı Kargo Tazminat Başvurusu
Kayıp Kargo Tazminat Başvurusu
Oluşan Diğer Ceza ve Masraflar için Tazminat Başvurusu
Pre-Claim Talebi
Akıllık Bildirimi
Charter
Genel Talep
Teşekkür
Ücret ve Fatura İtirazları

Bildirim açıklamanızı buraya giriniz.

Müşteri Arayışızı Eklentiler Açıklaması

Eklentiler [+ Dosya Ekle](#)

AWB No (23S-XXXXXXX) formatında eklenmelidir. Kaydetmeden önce lütfen Arama ikonuna basınız.

[+ Dosya Ekle](#)

Şikvane Formu [+ Dosya Ekle](#)

MAWB Kopyası [+ Dosya Ekle](#)

HAWB Kopyası [+ Dosya Ekle](#)

Ticari Fatura [+ Dosya Ekle](#)

Paket Listesi [+ Dosya Ekle](#)

[Kaydet](#)

258054 nolu müşteri talebi kayıt altına alınmıştır. Detayına ulaşmak için lütfen bildirim numarasına tıklayınız.

[Yeni Bildirim](#) [Bildirimlerim](#)

'Tazminat' seçeneği altındaki altı altı kategoriden birini seçiniz. Örneğin 'Kayıp Kargo Tazminat Başvurusu' seçeneğini seçtiğinizde, seçilmiş olan alt kategoriye ait tazminat başvurusu için gerekli belge listesi ve bilgiler ekranın sağ tarafında görünecektir.

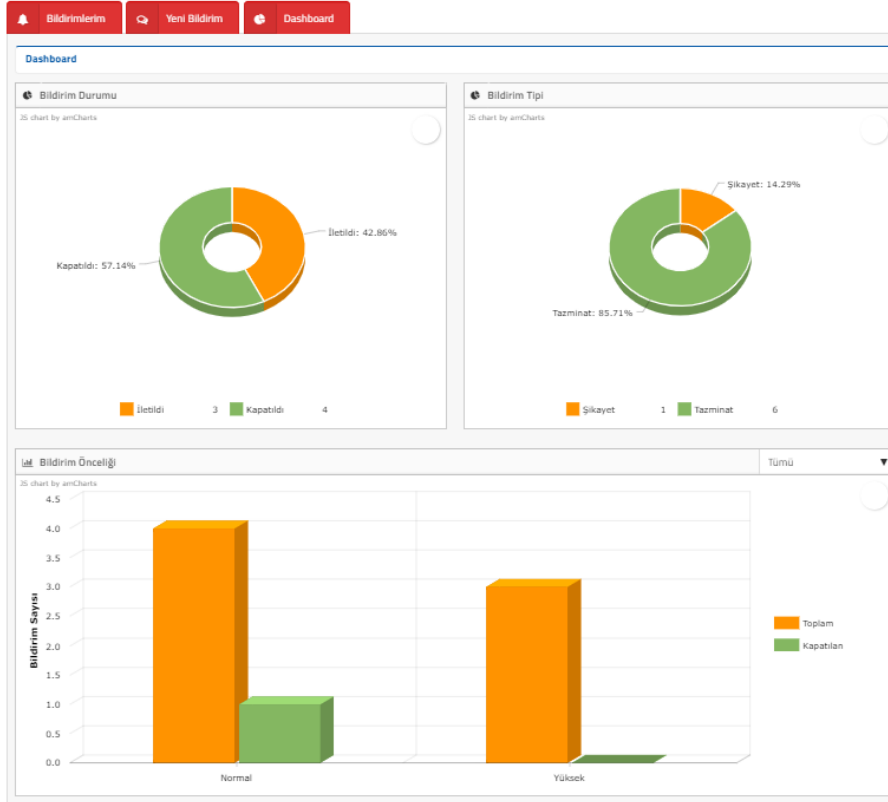
Gerekli belgeleri yüklenip istenilen bilgiler girildikten sonra sağ altta bulunan 'Kaydet' butonuna tıklayınız. (AWB No'yu girdikten sonra 'Arama' ikonuna basmayı unutmayınız.)

Bu aşamada, talebinizin kayıt altına alındığını gösteren aşağıdaki bildirim göreceksiniz ve kayıtlı e-posta adresinize buna ilişkin bir bilgilendirme e-postası gönderilecektir.

TAZMİNAT TALEBİ NASIL YAPILIR?

3CSPORTAL'DE KAYITLI MÜŞTERİLER İÇİN

8



'Dashboard' sekmesinin altında ise bildirimlerinize ilişkin yukarıdaki bilgi grafiklerini görebilirsiniz.